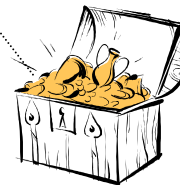




Geocaching ist eine Art moderne Schatzsuche mit GPS-Geräten und Satelliten. Das ist eine witzige und interessante Möglichkeit, die Umgebung neu kennen zu lernen. Besonders gut für die Freizeitgestaltung von Jugendgruppen geeignet, da die Handhabung relativ einfach ist und dem Spaß am Rätseln und Entdecken nichts im Weg steht. Da sich Geocaching an immer mehr Beliebtheit erfreut, gibt es inzwischen zahlreiche Routen und Spielversionen.

Routen gibt es in allen Schwierigkeitsstufen auf [www.geocaching.de](http://www.geocaching.de) oder auf [www.opencaching.de](http://www.opencaching.de)

Im Verbandsservice des SJR Augsburg können 6 Geräte zum Geocaching gemietet werden



## Bedienung

Zur Bedienung des Geko genügen fünf Tasten, die alle auf der Oberseite angebracht sind.

- Taste Ein-Aus / Beleuchtung**
- Taste AUF - Zoom out / aufwärts**
- Taste AB - Zoom in / abwärts**
- Taste OK - OK / Eingabe**
- Taste SEITE - Seitenwechsel / Quit**

Über die Menüseite kann auf die wichtigsten Funktionen des Geko 201 zugegriffen werden.

Auf der Menüseite können Wegpunkte erstellt (markiert) und ausgewählt, Tracks und Routen gewählt, gespeichert oder geändert, eines von vier Spielen gestartet und auf Systemeinstellungen zugegriffen werden.



## GPS-Geräte Verleih:

Zur Verfügung stehen **6 Geräte**  
(Garmin Geko 201)

### Preis pro Gerät und Nutzungstag:

- Mitgliedsverbände: 5 €
- Jugendorganisationen: 8 €
- Sonstige: 10 €

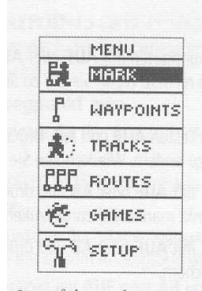
### Wochenendpauschale:

- Mitgliedsverbände: 10 €
- Jugendorganisationen: 16 €
- Sonstige: 20 €

### Kontakt:

SJR Augsburg  
Verbandsservice  
Schwibbogenplatz 1  
86153 Augsburg  
Tel: 0821/45026-45  
[mieten@sjr-a.de](mailto:mieten@sjr-a.de)  
[www.sjr-a.de](http://www.sjr-a.de)

Um mit dem Geocaching zu starten also am besten so lange auf die Taste **SEITE** drücken, bis das Menü erscheint.



Hier mit den Pfeiltasten **Markieren (Mark)** anwählen und mit **OK** bestätigen. Nun kann der aktuelle Stand-punkt markiert- oder neue Koordinaten eingegeben werden.

Möchte man neue Koordinaten eingeben, so geht man mit den Pfeiltasten einfach nach unten, bis die Koordinaten markiert sind und drückt OK. Der Punkt kann danach noch beliebig benannt werden.

Die Markierungen findet man danach im Menü unter **Wegpunkte (Waypoints)**. Ist ein Wegpunkt gewählt, so kann die Navigation mit **GOTO** gestartet werden.

Während der Navigation kann mit der Taste **Seite** von Karten- auf Kompassansicht gewechselt werden.

Sobald das Ziel erreicht wird, zeigt der Geko dies an. Es kann jedoch sein, dass das Gerät einige Meter (ca. 10 Meter) vom eigentlichen Ziel abweicht, also immer die Augen offen halten!

## Ausschnitt einer Route im Naherholungsgebiet:

Start / Einstieg ins Piratenschiff:

N48°20.545  
56.316 E010°

N48°20.257  
E010°56.559

Wie weit ist es nach Kissing? Die Zahl vor dem Komma ist gesucht.

N48°20.257  
E010°56.559

Wie weit ist es zum Hochablaß? Die Zahl nach dem Komma ist die richtige.

N48°20.037  
E010°56.477

Wieviele Rutschen findest Du hier?

N48°20.272  
E010°56.533

Welche Nummer hat der Kinderplanschbereich?

N48°20.383  
E010°56.461

Wie viele schwarze Kugeln zählst Du in der dritten Ebene von oben?

N48°20.272  
E010°56.533

Welche Nummer hat der Kiosk?

N48°19.928  
E010°56.484

Wie oft siehst Du das Wort "Schafe" auf allen Schildern?

[www.geocaching.de](http://www.geocaching.de)

